

## Installation der TopLine Bedienelemente im Bereich “Custom Controls” in GSCView Installation of TopLine Camera Custom Controls in GSCView

### Installation der Topline-Kamera Custom Controls:

Speichern sie die Datei „Topline Camera Control.gvsfe“ auf Ihrem GeViScope/re\_porter/GeViStore/GeViHost Gerät an einem beliebigen Ort.

### *Installation of TopLine camera custom controls:*

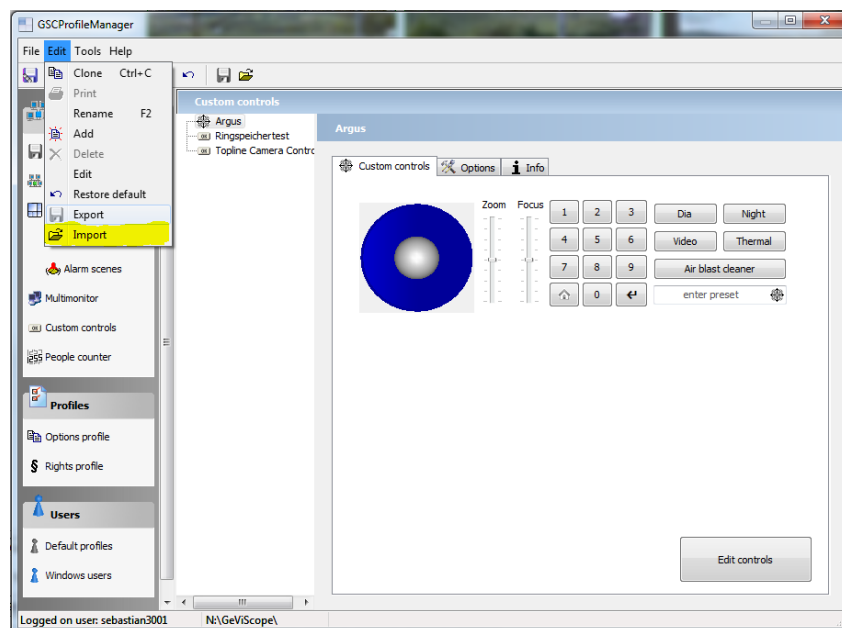
*Please save the file „Topline Camera Control.gvsfe“ anywhere on your GeViScope/re\_porter/GeViStore/GeViHost device.*

### Importieren der Datei „Topline Camera Control.gvsfe“ über den Profil Manager (Menu Options/Profilemanager) von GSCView:

Klicken Sie dazu unter „Ressourcen“ auf „Angepasste Schaltfläche“ - anschließend klicken Sie im Menü unter „Edit“ auf die Schaltfläche „Import“ und wählen die Datei „Topline Camera Control.gvsfe“ aus, welche sie zuvor auf ihrem Gerät abgespeichert haben.

### *Importing the file „Topline Camera Control.gvsfe“ via the profile manager (Menu Options/Profilemanager) of GSCView:*

*Please click on the button „Custom controls“ in the menu „Resources“. Afterwards you may upload the custom settings file „Topline Camera Control.gvsfe“ by selecting the menu „Edit“ and clicking onto the button „Import“. Please select the right path to upload the previously stored file on your device.*

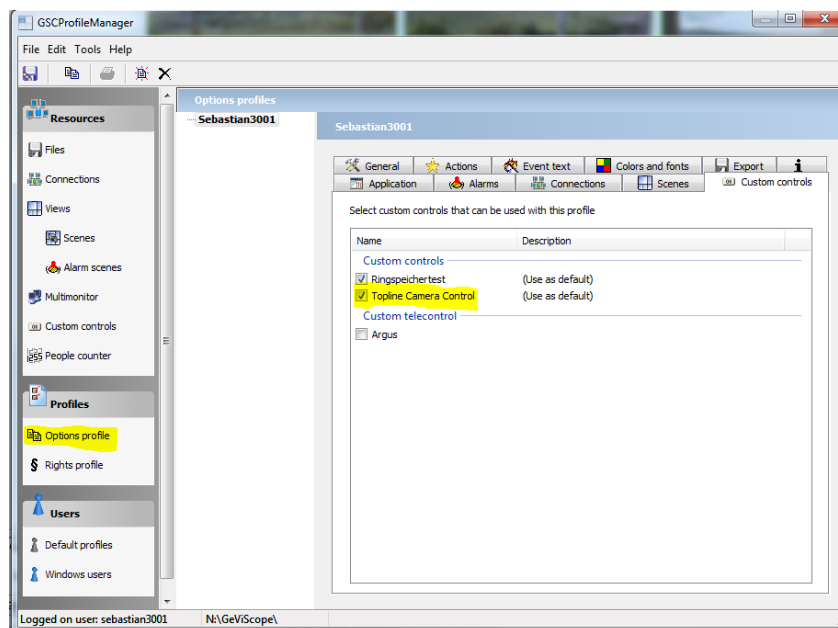


### Aktivieren des Custom Control Sets für den jeweiligen Benutzer:

Damit die Schaltflächen für den jeweiligen Benutzer sichtbar werden, müssen sie nur noch im Optionsprofil des Nutzers aktiviert werden. Hierzu aktivieren Sie im Menü „Profile“ unter „Optionprofil“ die Karteikarte „Angepasste Schaltflächen“ und aktivieren im Profil des jeweiligen Nutzers die Checkbox vor „Topline Camera Controls“. Anschließend speichern Sie bitte die Änderungen mittels „Einstellungen speichern“ und beenden den Profilmanager. Die neuen Schaltflächen stehen Ihnen nun entsprechend zur Verfügung.

### Activating the Custom Control Sets for each user:

*To make the new customized control sets visible for each specific user, they first have to be activated inside the menu „Profiles“ under „Options profile“. Please select the register “Custom controls” and activate the according checkbox named “TopLine Camera Controls”. In the following please store the new settings by clicking on the save symbol of the GSCProfileManager. The new custom control sets now are visible for the specific user and can be used accordingly.*



Version 1.0 by Ramon Sebastian and Frank Brandtner